

Ihre Ansprechpartner für Fragen zu Studium und Praktika

im Vertiefungsschwerpunkt
Jugend-, Familien- und Sozialhilfe
Amt für Soziale Dienste und Psychologische Beratung
Telefon 0711 3902-42691
Telefax 0711 3902-1056
sozialerDienst@LRA-ES.de

im Vertiefungsschwerpunkt
Elementarpädagogik
Simone Büschel
Telefon 0711 3902-42922
Telefax 0711 3902-52922
bueschel.simone@lra-es.de

im Vertiefungsschwerpunkt
Gesundheitswesen
Psychoziale Beratungsstelle (Suchtberatung)
Maria Köster-Sommer
Telefon 0711 3902-41554
Telefax 0711 3902-51554
mkoester-sommer@suchtberatung-nuertingen.de

oder

Sozialpsychiatrischer Dienst
Michael Mielke
Telefon 0711 3902-43341
Telefax 0711 3902-53341
michael.mielke@gpz-nt.de

im Vertiefungsschwerpunkt
Soziale Arbeit in Arbeit, Integration und Soziale Sicherung
Jobcenter Esslingen
Patrick Tengler
Telefon 0711 90654-435
Telefax 0711 90654-360
patrick.tengler@jobcenter-ge.de

Ihre Bewerbung

Bitte bewerben Sie sich online mit Anschreiben, Lebenslauf und den letzten beiden Schulzeugnissen unter www.mein-check-in.de/landkreis-esslingen/overview

Kontakt für Bewerbungen

Landratsamt Esslingen
Personalamt
Pulverwiesen 11
73726 Esslingen am Neckar
personal@LRA-ES.de

Weitere Informationen zu Beruf und Studium

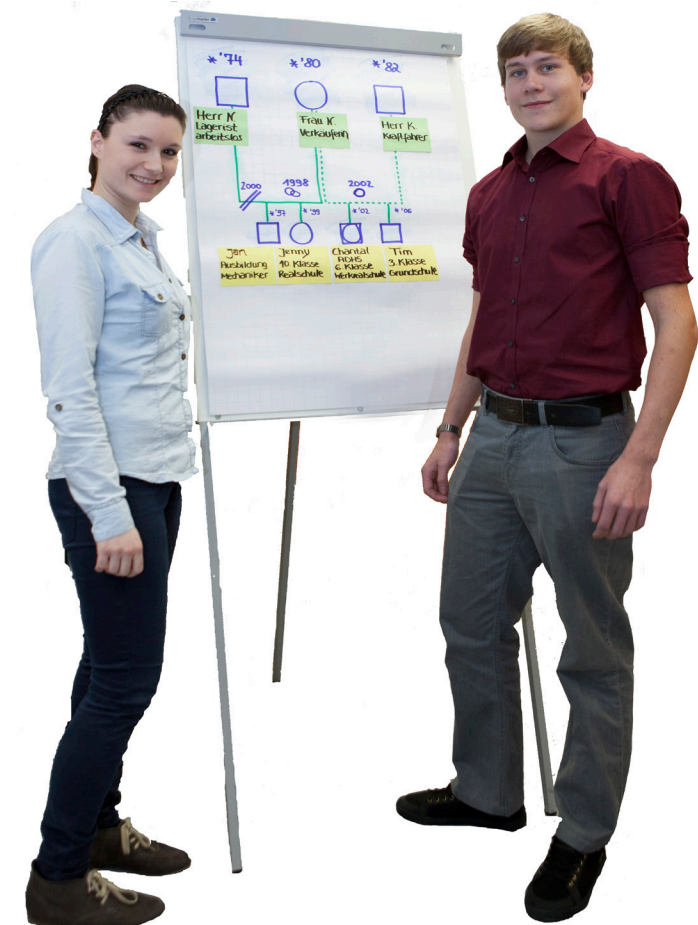
www.landkreis-esslingen.de/bildung/ausbildung



Impressum

© 2018 Landratsamt Esslingen
Alle Rechte vorbehalten
Bildnachweis
Daniela Wolf, Stuttgart

Ausbildung beim Landratsamt **Bachelor of Arts Soziale Arbeit** – Duales Studium



Haben Sie Interesse Menschen in schwierigen Lebenssituationen zu beraten? Verfügen Sie über kritisches Reflexionsvermögen? Haben Sie bereits Erfahrungen im sozialen Bereich gesammelt, beispielsweise im Ehrenamt? Dann könnte für Sie ein Duales Studium mit Ausbildung zum Bachelor of Arts (B. A.) Soziale Arbeit das Richtige für Sie sein.

Das Landratsamt Esslingen ist ein fortschrittliches Dienstleistungsunternehmen, das gut ausgebildete und engagierte junge Menschen braucht. Unsere Auszubildenden erwartet eine anspruchsvolle Ausbildung im Studiengang Soziale Arbeit.

Die Ausbildung kombiniert das Studium an der Dualen Hochschule Baden-Württemberg (DHBW) mit der praktischen Ausbildung in einer Einrichtung im Sozialwesen. Beim Studieren an der DHBW erwerben Sie wertvolles Wissen, das Sie in der Praxis anwenden können.

Mit erfolgreichem Abschluss erhalten Sie den akademischen Grad eines Bachelor of Arts in Sozialer Arbeit und gleichzeitig die berufsrechtlich wichtige Anerkennung als „staatlich anerkannte/r Sozialpädagoge/-in“.

Die Praxisphasen sind beim Landratsamt in einer der folgenden Vertiefungsschwerpunkte möglich:



Soziale Arbeit

Soziale Dienste in der Jugend-, Familien- und Sozialhilfe

im Amt für Soziale Dienste und Psychologische Beratung

Ausbildungsinhalte

- Jugend- und Sozialhilfemaßnahmen einleiten und begleiten
- Eltern in Erziehungsfragen und sonstigen Problemlagen beraten und unterstützen
- rechtliche Grundlagen anwenden sowie methodische Handlungskonzepte kennenlernen und erproben

Soziale Arbeit in der Elementarpädagogik

im Kreisjugendamt, Fachberatung für Kindertagesstätten

Ausbildungsinhalte

- in Arbeitskreisen und Gremien im Bereich der Kindertagesbetreuung mitwirken und konzeptionell weiterentwickeln
- Erlaubnisverfahren zur Kindertagespflege begleiten
- Bundeskinderschutzgesetz umsetzen

Soziale Arbeit im Gesundheitswesen

im Amt für besondere Hilfen

Ausbildungsinhalte

- Menschen mit seelischen Belastungen beraten und begleiten
- Therapieangebote kennenlernen, durchführen und bei der Weiterentwicklung unterstützen
- rechtliche Grundlagen aus dem Bereich der Sozialgesetzgebung anwenden

Soziale Arbeit in der Arbeit, Integration und Sozialen Sicherung

im Jobcenter Landkreis Esslingen

Ausbildungsinhalte

- Leistungsempfänger über die individuelle Integration beraten und in Arbeit und Ausbildung vermitteln
- individuelle Eingliederungsleistungen auswählen und darüber entscheiden
- Eingliederungsmaßnahmen mit Planung, Koordination und Qualitätssicherung betreuen

Ziel des Studiums

Die Studierenden erwerben Kenntnisse, Fähigkeiten sowie berufliche Fertigkeiten und Erfahrungen, die erforderlich sind, um in der Berufspraxis die fachlichen Zusammenhänge zu überblicken, wissenschaftliche Erkenntnisse anzuwenden und fallspezifische sowie übergreifende Probleme zu lösen.

Voraussetzungen

- Flexibilität
- Freude an Teamarbeit
- selbstständiges Handeln
- Fähigkeit zur kritischen Selbstreflexion
- hohe soziale Kompetenz
- ausgeprägtes Problembewusstsein

Schulabschluss

- Abitur oder Fachhochschulreife mit bestandenem Eignungstest an der DHBW

Ausbildungsdauer

Das Studium dauert drei Jahre.

Theorie- und Praxisphasen wechseln sich blockweise alle drei Monate ab. Im dritten Semester ist ein Praktikum in einer anderen Einrichtung durchzuführen, das sich die Studierenden selbst aussuchen dürfen.

Ausbildungsbeginn

- 01. Oktober

Ausbildungsangebot

Der Vertiefungsschwerpunkt „Soziale Dienste“ wird jedes Jahr angeboten.

Die Vertiefungsschwerpunkte in der „Elementarpädagogik“ und dem „Gesundheitswesen“ werden alle drei Jahre angeboten.