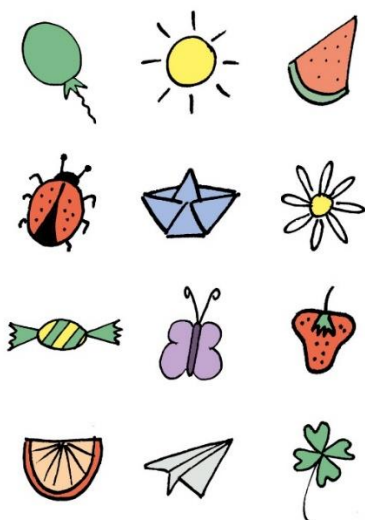


# Geschwistergruppe

für Kinder von 7 bis 11 Jahre



Ein Angebot der Psychologischen Beratungsstelle vom  
Landkreis Esslingen und der Lebenshilfe Esslingen e.V.



Landkreis  
Esslingen



Lebenshilfe  
Esslingen



## Kinder-Info

Hast du auch einen Bruder oder eine Schwester mit Behinderung oder einer Erkrankung?

Dreht sich Euer Familienleben auch oft darum?

In der Gruppe treffen sich Kinder, die wie du ein Geschwisterkind mit Behinderung in der Familie haben – alle kennen das.

Wir werden uns einmal im Monat treffen und gemeinsam spielen, uns austauschen, basteln, Spaß haben und viel mehr ...



## Eltern-Info

Familien mit einem Kind mit Behinderung oder chronischer Erkrankung stehen jeden Tag vor besonderen Herausforderungen. Die einzigartige Lebenssituation erfordert Kraft und Zeit und beeinflusst das Alltagsleben der ganzen Familie.

Jedes Geschwisterkind geht auf seine Weise mit den familiären Belastungen und der Sorge um das kranke oder behinderte Kind um. Oftmals müssen sie zurückstecken und sind es gewohnt, Verantwortung zu übernehmen, sich anzupassen und zu „funktionieren“.

Bei den Treffen stehen die Geschwister mit ihren Wünschen, Ideen, Stärken und Bedürfnissen im Mittelpunkt!



## Informationen

- Ort:** Lebenshilfe Esslingen e.V.  
Flandernstraße 49  
73732 Esslingen
- Termine:** ein Freitagnachmittag pro  
Monat von 14.30 bis 17.00
- Kosten:** keine
- Leitung:** Laura Holzer  
Klinische Heilpädagogin M.A.  
Psychologische Beratungsstelle  
Landratsamt Esslingen

Aktuelle Termine können per Mail oder telefonisch erfragt werden.

Neue Kinder sind gerne willkommen.

Bitte melden Sie sich vor der ersten Teilnahme per Telefon oder Mail.

Psychologische Beratungsstelle Esslingen  
Pulverwiesen 11  
73732 Esslingen  
0711 3902 42671  
PsychoES@Ira-es.de

Lebenshilfe Esslingen e.V., Offene Hilfen  
Flandernstraße 49  
73732 Esslingen  
0711 937 888 13  
offene-hilfen@lebenshilfe-esslingen.de