

Zwischenpräsentation



Landkreis
Esslingen



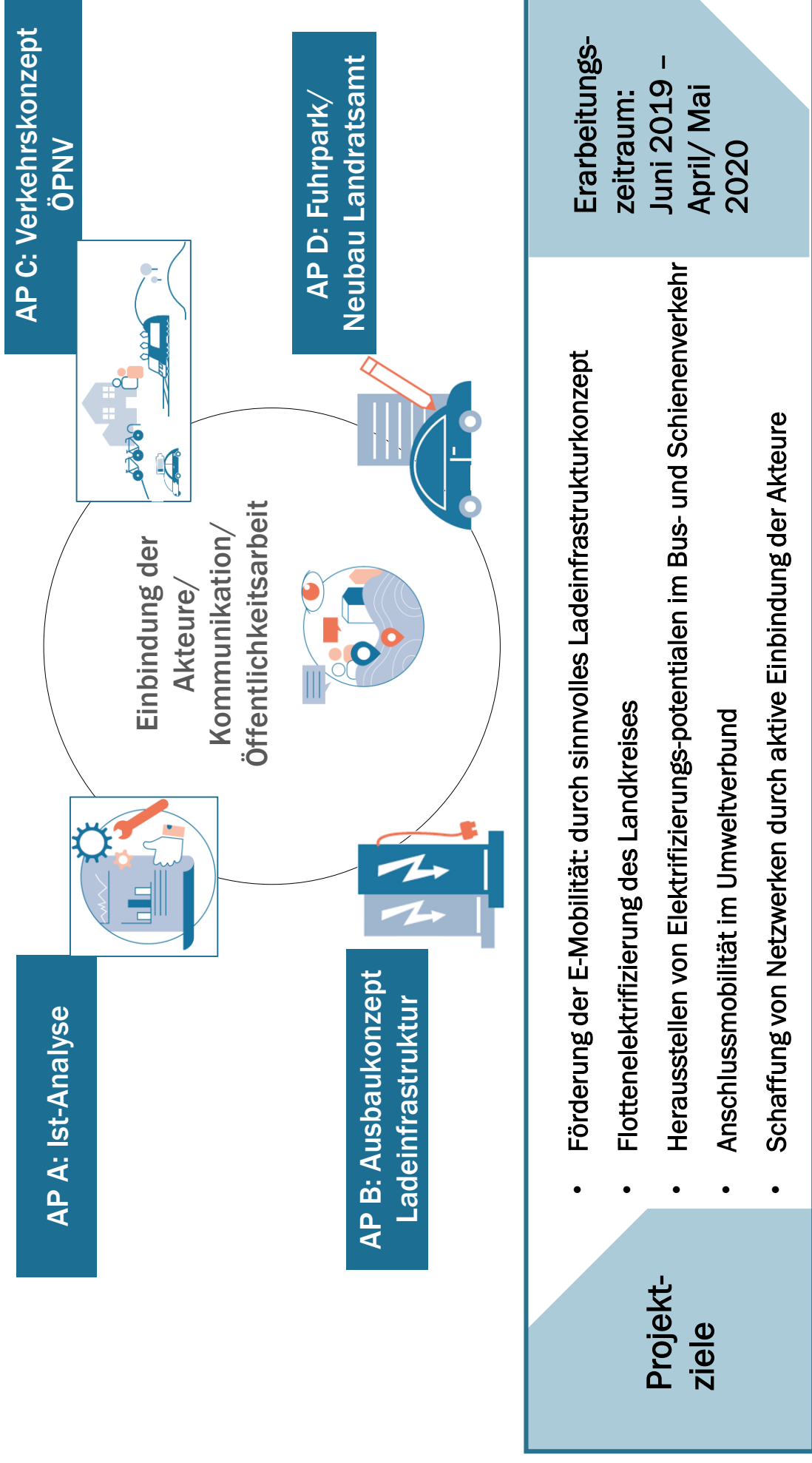
Mobilitätswerk GmbH

Elektromobilitätskonzeptes für den Landkreis Esslingen

Ausschuss Technik und Umwelt, 24.10.2019



Arbeitspakete und Ziele



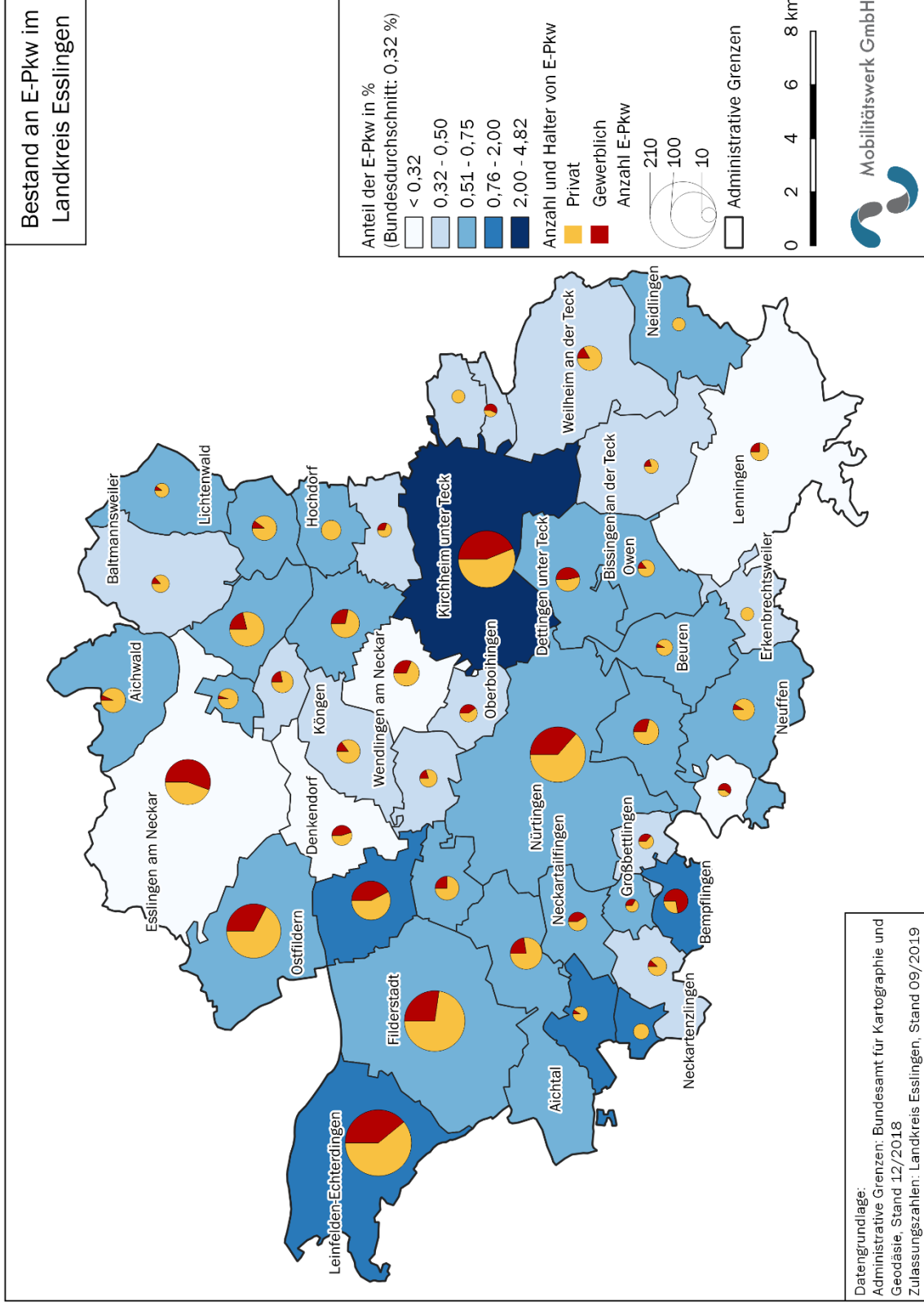
AP A - Bestandsanalyse E-Pkw

Vorhandene E-Pkw im Landkreis Esslingen (Stand 09/2019):

- BEV: 1 090 (davon 345 gewerbliche Halter)
- PHEV: 648 (davon 211 gewerbliche Halter)

Anteil der E-Pkw (BEV+PHEV) am Pkw-Bestand:

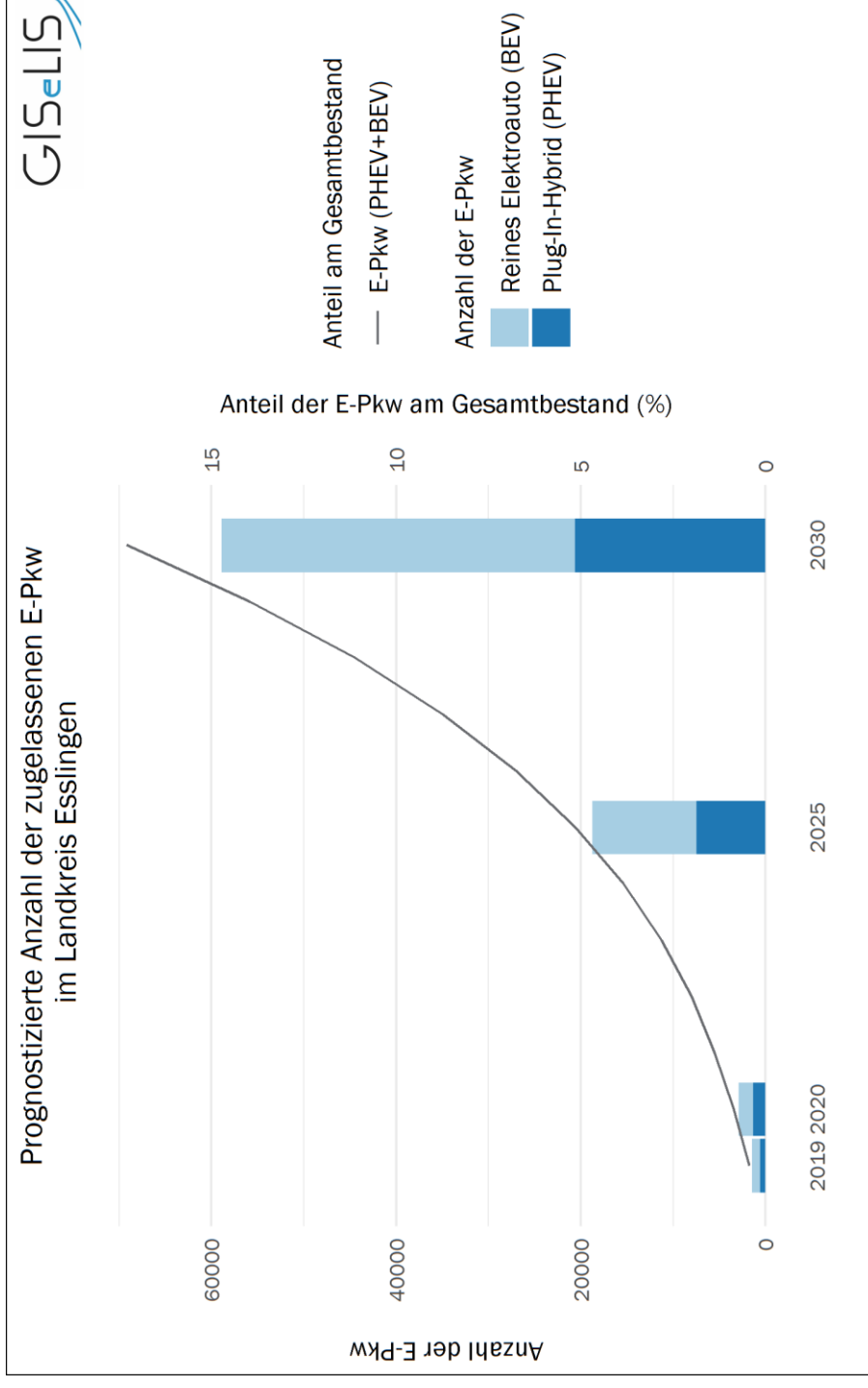
- LK Esslingen: 0,56 %
- Baden-Württ.: 0,43 %
- Deutschland: 0,32 %



AP B - Prognostizierte Entwicklung der Elektrofahrzeuge

Anzahl der prognostizierten E-Pkw im Landkreis Esslingen (private und gewerbliche Zulassung im erwarteten Szenario):

- Aktueller (und prog.) Marktanteil von E-Pkw bis 2030 in
 - LK Esslingen: 0,45 %, (17,3 %)
 - Baden-Württemberg: 0,43 % (15,7 %)
 - Deutschland: 0,32 % (12,9 %)
- Entwicklung des Marktanteils von externen Faktoren abhängig

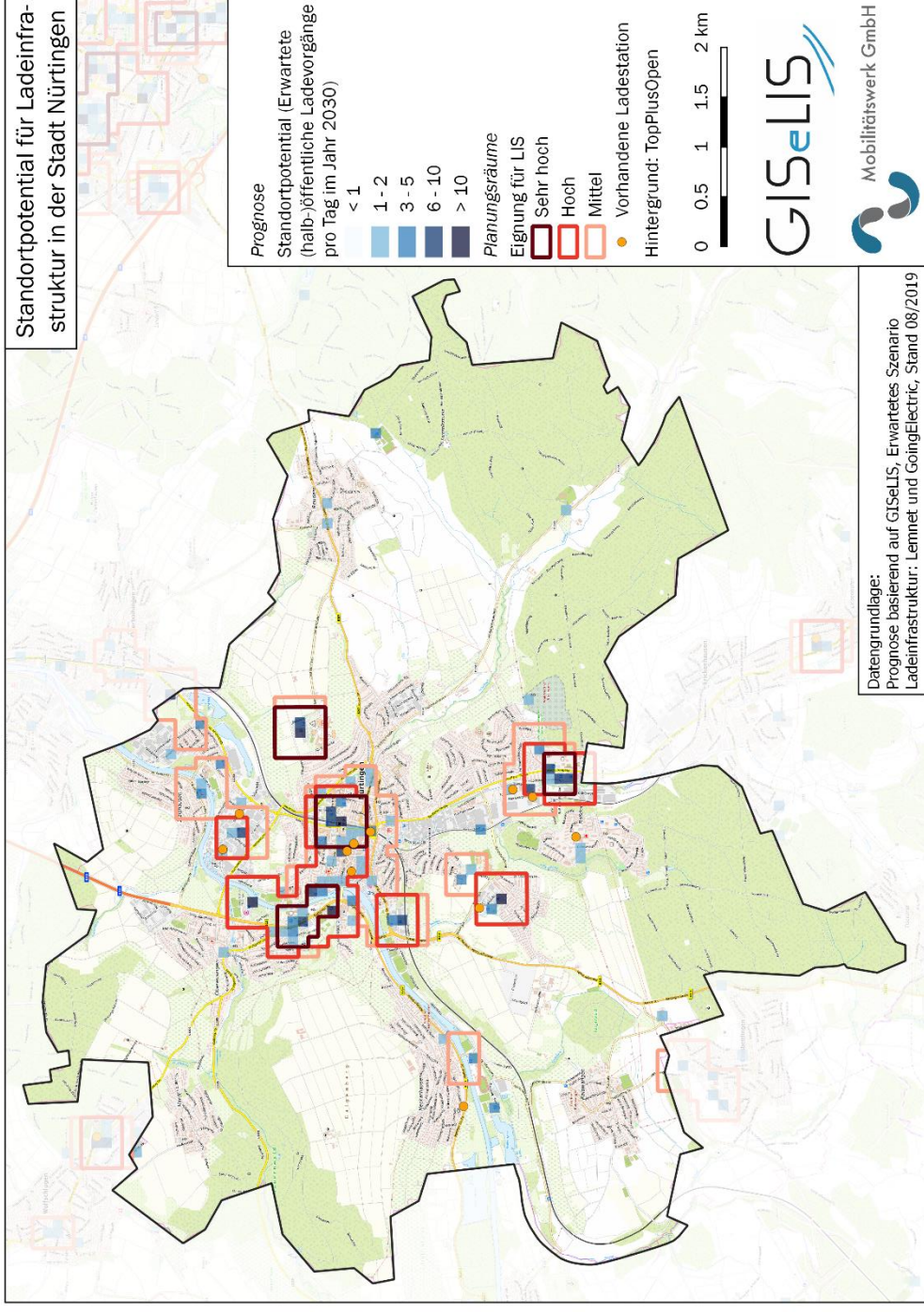


AP B - Standortanalyse für Ladeinfrastruktur

Beispielhafte Standortanalyse für LIS in der Stadt Nürtingen

Steckbrief:

LIS-Prognose	2025	2030
E-Pkw-Anteil	5,1	17,2
Einwohner	41 670	42 214
Pkw-Bestand	26 102	26 646
davon E-Pkw	1 433	4 495
Benötigte Ladepunkte (LP)	15	52
Vorhandene LP	22	
Verbleibender Bedarf an Ladestationen	0	15



Planungsräume beschreiben Eignungsgebiete für (halb-) öffentliche LIS inkl. Anwohnerladen (ohne Berücksichtigung der vorhandenen LIS)

AP D - Vorgehensweise und Datengrundlage – Analyseablauf



Datenmaterial (exemplarisch)

Id. Nr.	Datum	Fahrtziel	FB	Uhrzeit Abfahrt Ankunft	Km - Stand Ankunft	Gesamt: Std. km	Name in Druckschrift	Unterschrift
407	20.12.			19:12	19:12	28		
408	20.12.			15:02	19:18	20		
409	22.12.			07:52	19:18	6		
410	22.12.			08:05	19:21	31		
411	21.12.			12:10	19:21	52		
412	23.12.			15:30	19:30	37		
413	01.01.			15:30	19:23	17		
414	04.01.			17:30	19:40	17		
415	08.01.			15:00	19:33	35		
416	08.01.			17:00	19:32	4		
417	09.01.			17:00	19:26	19		
418	01.01.			15:30	19:43	42		
419	01.01.			17:00	19:51	103		
420	15.01.			17:00	19:44	103		
421	15.01.			17:00	19:42	17		
422	15.01.			17:00	19:42	17		
423	15.01.			17:00	19:42	17		
424	15.01.			17:00	19:42	17		
425	15.01.			17:00	19:42	17		
426	15.01.			17:00	19:42	17		
427	15.01.			17:00	19:42	17		
428	15.01.			17:00	19:42	17		
429	15.01.			17:00	19:42	17		
430	15.01.			17:00	19:42	17		
431	15.01.			17:00	19:42	17		
432	15.01.			17:00	19:42	17		
433	15.01.			17:00	19:42	17		
434	15.01.			17:00	19:42	17		
435	15.01.			17:00	19:42	17		
436	15.01.			17:00	19:42	17		
437	15.01.			17:00	19:42	17		
438	15.01.			17:00	19:42	17		
439	15.01.			17:00	19:42	17		
440	15.01.			17:00	19:42	17		
441	15.01.			17:00	19:42	17		
442	15.01.			17:00	19:42	17		
443	15.01.			17:00	19:42	17		
444	15.01.			17:00	19:42	17		
445	15.01.			17:00	19:42	17		
446	15.01.			17:00	19:42	17		
447	15.01.			17:00	19:42	17		
448	15.01.			17:00	19:42	17		
449	15.01.			17:00	19:42	17		
450	15.01.			17:00	19:42	17		

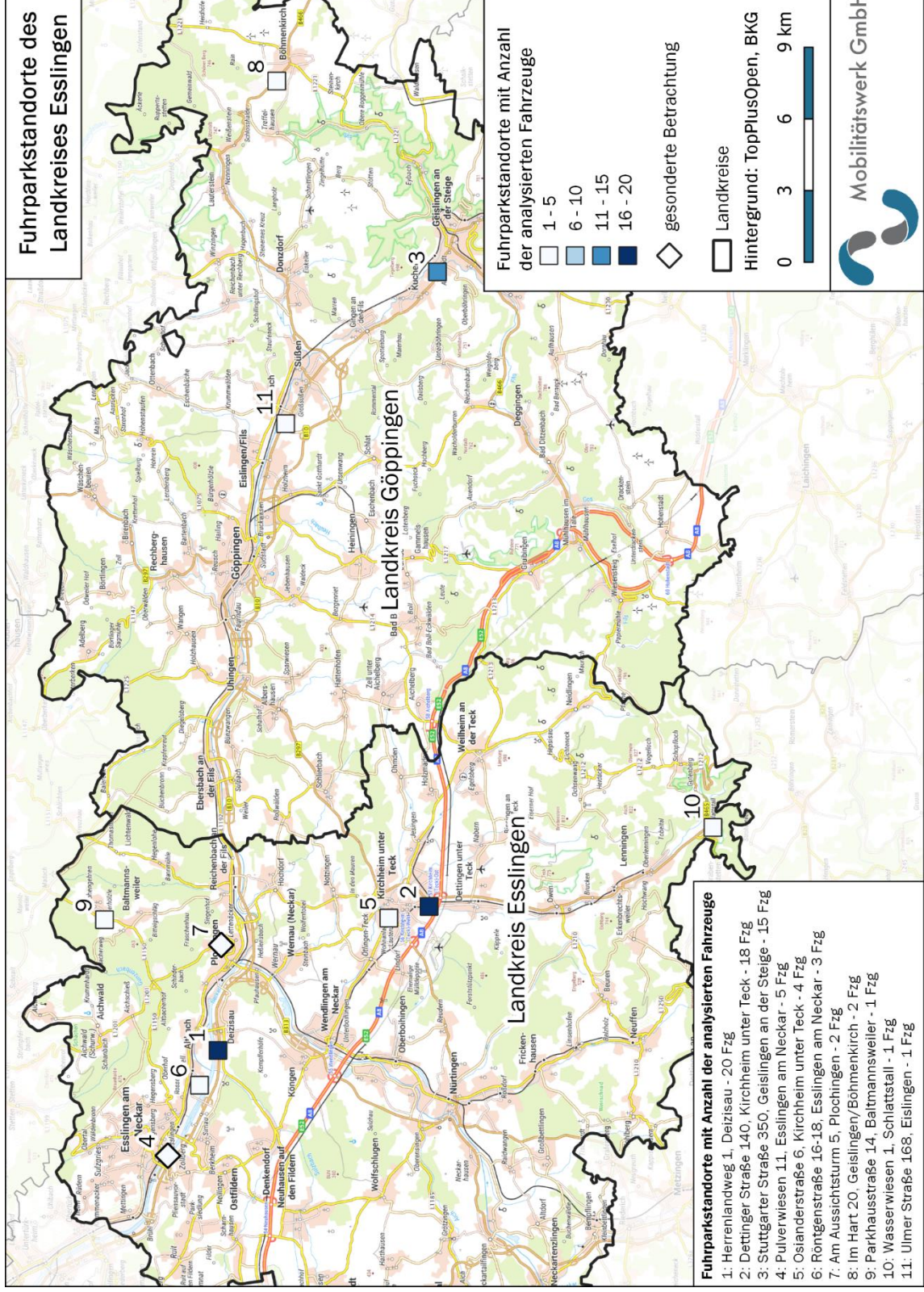


AP D – Fuhrparkanalyse – Übersicht der untersuchten Fahrzeuge

- 54 von 72 Fahrzeugen ausgewertet
 - 11 Arbeitsmaschinen ohne Auswertung
 - 7 Poolfahrzeuge ohne Auswertung
- Durchschnittlich 17.189 Kilometer Jahreslaufleistung je Fahrzeug
- 48 Fahrzeuge sind Pooling geeignet
- Fahrzeuge werden innerhalb von Fahrzeugklasse, Nutzung und Einbauten gepoolt („gleiche mit gleichen“)

Fahrzeugklasse	Anzahl Fahrzeuge	Ø Jahreslaufleistung	In Analyse Pooling geeignet
Hochdachkombi (Roomster, Caddy)	9	12.964	8
Transporter (VW T4, MB Vito)	3	10.525	3
Leichte Nutzfahrzeuge (MB Sprinter, VW Crafter)	24	19.438	20
Schwere Nutzfahrzeuge (MB Actros, Unimog)	18	17.413	17
Alle Klassen	54	17.189	48

AP D - Vorgehensweise und Datengrundlage – Standortüberblick und Kennzahlen



- **72 Fahrzeuge an 11 Standorten**
 - 7 Standorte mit 11 Arbeitsmaschinen (AM)
 - AM nicht in Ergebnisbogen
 - 2 Standorte mit 7 Poolfahrzeugen (gesonderte Betrachtung)

➤ **54 Fahrzeuge an 7 Standorten**
aktuell eingepflegt

➤ **Ø 224 Fahrten/ Fzg./Jahr**
➤ **Ø 17.189 km/ Fzg./Jahr**
➤ **+ 1,56 Mio km aus dienstlich genutzten Privat-PKW**



➤ **Rund 2,5 Mio km pro Jahr**



Ausblick und Zeitplan

