

Wir sind Ihre Ansprechpartner

Ergotherapie

Marion Daubner

Telefon 0711 3902-43363, Telefax 0711 3902-53363

E-Mail: daubner.marion@LRA-ES.de

Sybille Rau-Feldweg

Telefon 0711 3902-43362, Telefax 0711 3902-53362

E-Mail: rau-feldweg.sybille@LRA-ES.de

Heilpädagogik

Amelie Grimmeiß

Telefon 0711 3902-43611, Telefax 0711 3902-53611

E-Mail: grimmeiss.amelie@LRA-ES.de

Petra Frick

Telefon 0711 3902-41013, Telefax 0711 3902-51013

E-Mail: frick.petra@LRA-ES.de

Silke Wägelein

Telefon 0711 3902-43361, Telefax 0711 3902-53361

E-Mail: waegelein.silke@LRA-ES.de

Logopädie

Anna-Lena Pummer

Telefon 0711 3902-43365, Telefax 0711 3902-53365

E-Mail: pummer.anna-lena@LRA-ES.de

Almut Rauscher

Telefon 0711 3902-43385, Telefax 0711 3902-53385

E-Mail: rauscher.almut@LRA-ES.de

Elisabeth Schuler

Telefon 0711 3902-43364, Telefax 0711 3902-53364

E-Mail: schuler.elisabeth@LRA-ES.de

Physiotherapie

Heidi Gänsler

Telefon 0711 3902-43369, Telefax 0711 3902-53369

E-Mail: gaensler.heidi@LRA-ES.de

Ulrike Lässig

Telefon 0711 3902-43368, Telefax 0711 3902-53368

E-Mail: laessing.ulrike@LRA-ES.de

Sozialpädagogik

Jürgen Keil – Sachgebietsleiter

Telefon 0711 3902-43360, Telefax 0711 3902-53360

E-Mail: keil.juergen@LRA-ES.de

Kontakt

Interdisziplinäre Frühförderstelle

des Landkreises Esslingen

Hirschlandstraße 97

73730 Esslingen an Neckar

Telefon 0711 3103-3511 Sekretariat, Angelika Junginger

Telefon 0711 3902-43360 Jürgen Keil

Telefax 0711 3103-3525

ifs-landkreis@kliniken-es.de

Sie finden uns in

Esslingen am Neckar

Hirschlandstraße 97

Erdgeschoss – Eingang Hölderlinweg

Klinik für Kinder und Jugendliche

Nürtingen

Europastraße 40

1. Stock, Raum 103

Außenstelle des Landratsamtes

Kirchheim unter Teck

Stiegelstraße 8

1. Stock

Termine nach Absprache

Die Interdisziplinäre Frühförderstelle
ist Mitglied der vier Frühförderverbünde
im Landkreis Esslingen:

Frühförderverbund Esslingen

Frühförderverbund Filder

Frühförderverbund Kirchheim

Frühförderverbund Nürtingen

Impressum

© Mai 2024

Landratsamt Esslingen
Alle Rechte vorbehalten

Bildnachweis

© Lebenshilfe für
Menschen mit geistiger
Behinderung Bremen
e.V., Illustrator Stefan
Albers, Atelier
Fleetinsel, 2013.
Stand Juni 2024

Interdisziplinäre Frühförderstelle des Landkreises Esslingen



Interdisziplinäre Frühförderstelle

Interdisziplinäre Frühförderstelle

Wir sind ein interdisziplinäres Team mit Fachkräften aus den Bereichen

- **Ergotherapie**
- **Heilpädagogik**
- **Logopädie**
- **Physiotherapie**
- **Sozialpädagogik**

Unsere Aufgabe ist es, Eltern mit ihren entwicklungs-auffälligen, von Behinderung bedrohten oder behinderten Kindern frühzeitig und umfassend zu unterstützen.

Dabei sollen direkte oder indirekte Auswirkungen auf die Entwicklung des Kindes und auf die Familie verhindert, gemildert oder ausgeglichen werden.

Wir arbeiten eng mit beteiligten Ärztinnen und Ärzten, Kindertageseinrichtungen, Kliniken, Sonderpädagogischen Beratungsstellen, Sozialen Diensten, Sozialpädiatrischen Zentren, Therapeutinnen/Therapeuten und anderen Kooperationspartnern zusammen.

Die Kosten für Beratung und Behandlung werden vom Landkreis Esslingen und von den Krankenkassen übernommen.

Alle Mitarbeiterinnen und Mitarbeiter sind an die gesetzliche Schweigepflicht gebunden.

Wir sind für Sie da

- wenn Sie sich Sorgen über die Entwicklung Ihres Kindes machen, weil es z. B.
 - wenig spielt oder malt
 - sich ungeschickt bewegt
 - schusselig ist
 - undeutlich oder wenig spricht
 - sich zurückzieht
 - unruhig ist
 - mit anderen Kindern nicht zurechtkommt
 - ängstlich oder aggressiv reagiert
 - sich eigenartig verhält
- wenn Sie Hilfe suchen, weil bei Ihrem Kind bereits eine Entwicklungsauffälligkeit oder eine Behinderung festgestellt wurde
- wenn Sie ein Gespräch über die auffällige Entwicklung Ihres Kindes wünschen

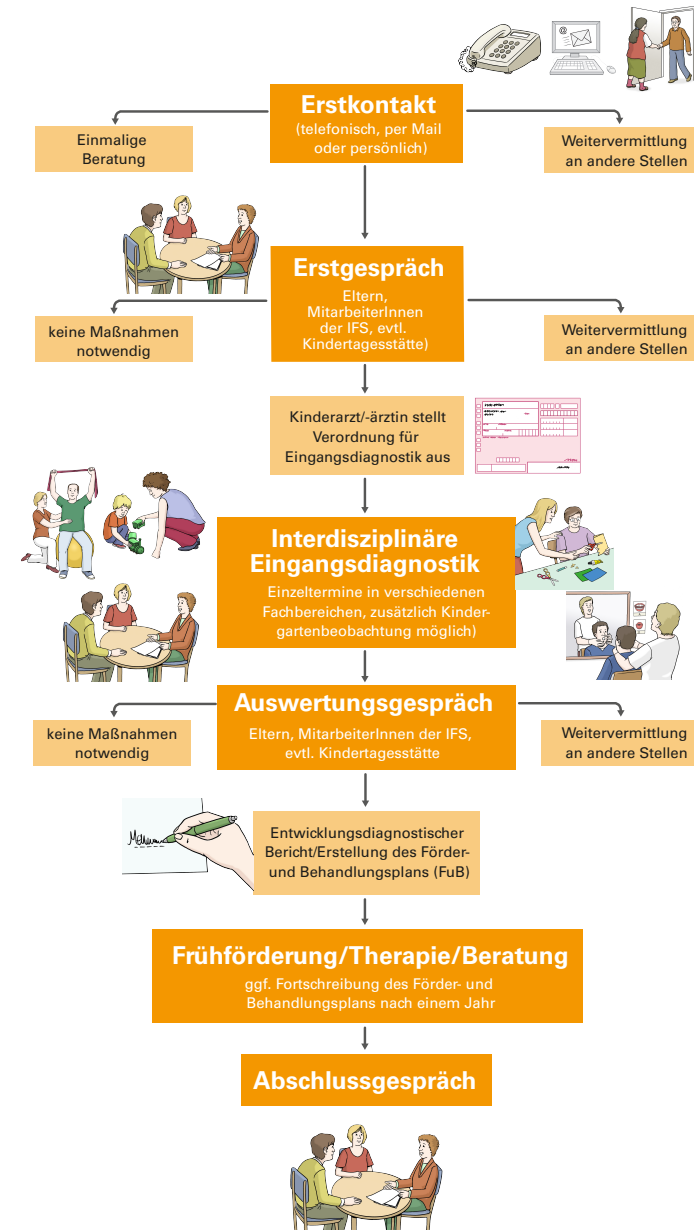
Wir bieten an

- Beratung über Förderung und Erziehung vonentwicklungsauffälligen, von Behinderung bedrohten oder behinderten Kindern
- fachspezifische Diagnostik
- Therapie/Förderung (einzeln oder in Gruppen)
- Begleitung des Kindes und der Familien
- Unterstützung bei der Integration im Kindergarten
- Weitervermittlung im Hilfesystem Frühförderung

Wir arbeiten

- mit Kindern im Alter von der Geburt bis zur Einschulung
- nur in Absprache mit Ihnen
- kind- und familienorientiert
- ambulant und mobil (z. B. Hausbesuche)
- interdisziplinär und kooperativ

Vorgehen



Unterstützt durch das Ministerium für Soziales und Integration aus Mitteln des Landes Baden-Württemberg.