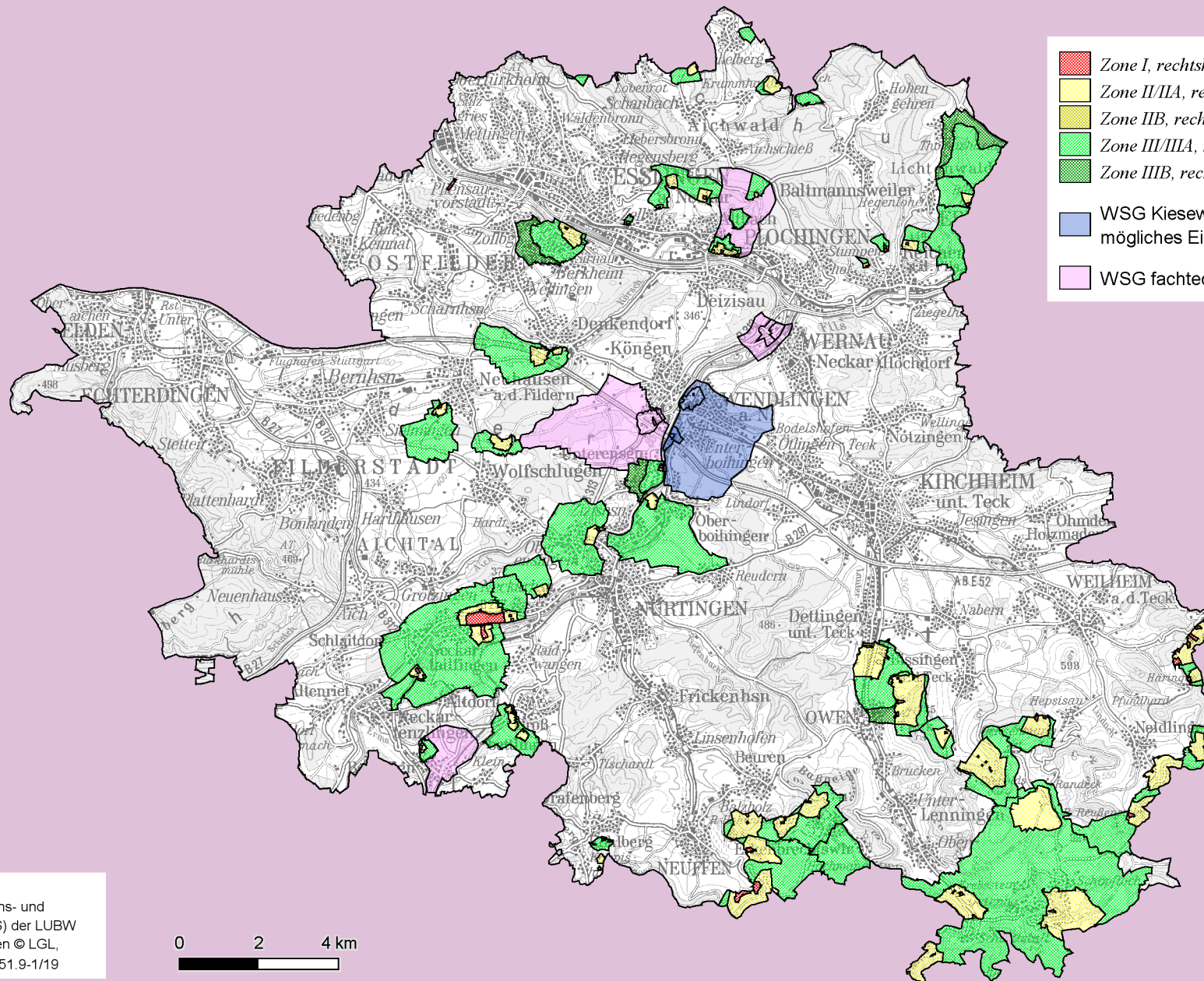


Wasserschutzgebiete im Landkreis Esslingen



- Zone I, rechtskräftig
- Zone II/IIA, rechtskräftig
- Zone IIB, rechtskräftig
- Zone III/IIIA, rechtskräftig
- Zone IIIB, rechtskräftig
- WSG Kieseewiesen-Schäferhause, mögliches Einzugsgebiete
- WSG fachtechnisch abgegrenzt



Grundlage:
 - Räumliches Informations- und Planungssystem (RIPS) der LUBW
 - Amtliche Geobasisdaten © LGL,
 www.lgl-bw.de, Az.: 2851.9-1/19

