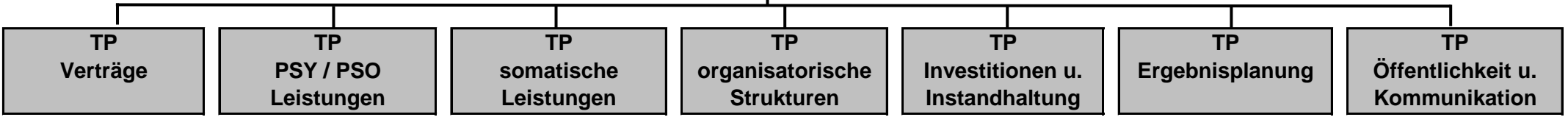


Projekt "Zusammenführung KE GmbH & Kreiskliniken ES gGmbH"



TP Verträge	TP PSY / PSO Leistungen	TP somatische Leistungen	TP organisatorische Strukturen	TP Investitionen u. Instandhaltung	TP Ergebnisplanung	TP Öffentlichkeit u. Kommunikation
<p><i>Arbeitspakete:</i></p> <p>Welche Verträge werden von der Fusion tangiert?</p> <p>In welchen Punkten müssen diese wie angepasst werden?</p> <p>Welche vertraglichen Regelungen werden bei einer Fusion benötigt?</p> <p>Erstellung von Vertragsentwürfen</p>	<p><i>Arbeitspakete:</i></p> <p>Wie müssen diese Leistungen organisiert werden um den größtmöglichen Nutzen (Effizienz, Vermeidung von Doppelstrukturen, klare Verantwortlichkeiten, ...) für das gesamte Unternehmen zu erhalten?</p> <p>Erstellung einer Umsetzungsplanung.</p>	<p><i>Arbeitspakete:</i></p> <p>Wie müssen diese Leistungen organisiert werden um den größtmöglichen Nutzen (Effizienz, Vermeidung von Doppelstrukturen, klare Verantwortlichkeiten, ...) für das gesamte Unternehmen zu erhalten?</p> <p>Erstellung einer Umsetzungsplanung.</p>	<p><i>Arbeitspakete:</i></p> <p>Welche organisatorischen Abläufe, Strukturen, Dienstweisungen/Verordnungen sind von der Fusion betroffen?</p> <p>Wie müssen diese angepasst werden, um den größtmöglichen Nutzen für das gesamte Unternehmen zu erhalten?</p>	<p><i>Arbeitspakete:</i></p> <p>Welche Investitionen/Instandhaltungen sind in den nächsten 10 J. notwendig und sinnvoll um die Bausubstanz, Betriebsabläufe und die Wettbewerbsfähigkeit zu erhalten?</p> <p>alternativ: Warum sind diese Maßnahmen sinnvoll und notwendig?</p> <p>Wie können diese zeitlich geplant werden (Zeitschiene)?</p>	<p><i>Arbeitspakete:</i></p> <p>Welche Ziele werden mit der Fusion (insges. und in den jeweiligen TP) verfolgt?</p> <p>Mit welchen KZ kann die Zielerreichung gemessen werden?</p> <p>Wie entwickelt sich die Ergebnisplanung des fusionierten Unternehmens in den nächsten 5 J. ?</p> <p>Der Erfolg des gem. Unternehmens soll an einem mittelfr. EBIDTA von rd. 6 % gemessen werden.</p> <p>Erstellung 5-jähr. Businessplans (2014-2018)</p>	<p><i>Arbeitspakete:</i></p> <p>Welche Personenkreise und Organisationen sind von der Fusion tangiert?</p> <p>Welche Informationen muss der jeweilige Adressatenkreis wann erhalten?</p> <p>Über welche Medien/Maßnahmen kann zielorientiert informiert werden?</p>

Abkürzungen:
 TP Teilprojekt
 PSY Psychiatrie
 PSO Psychosomatik